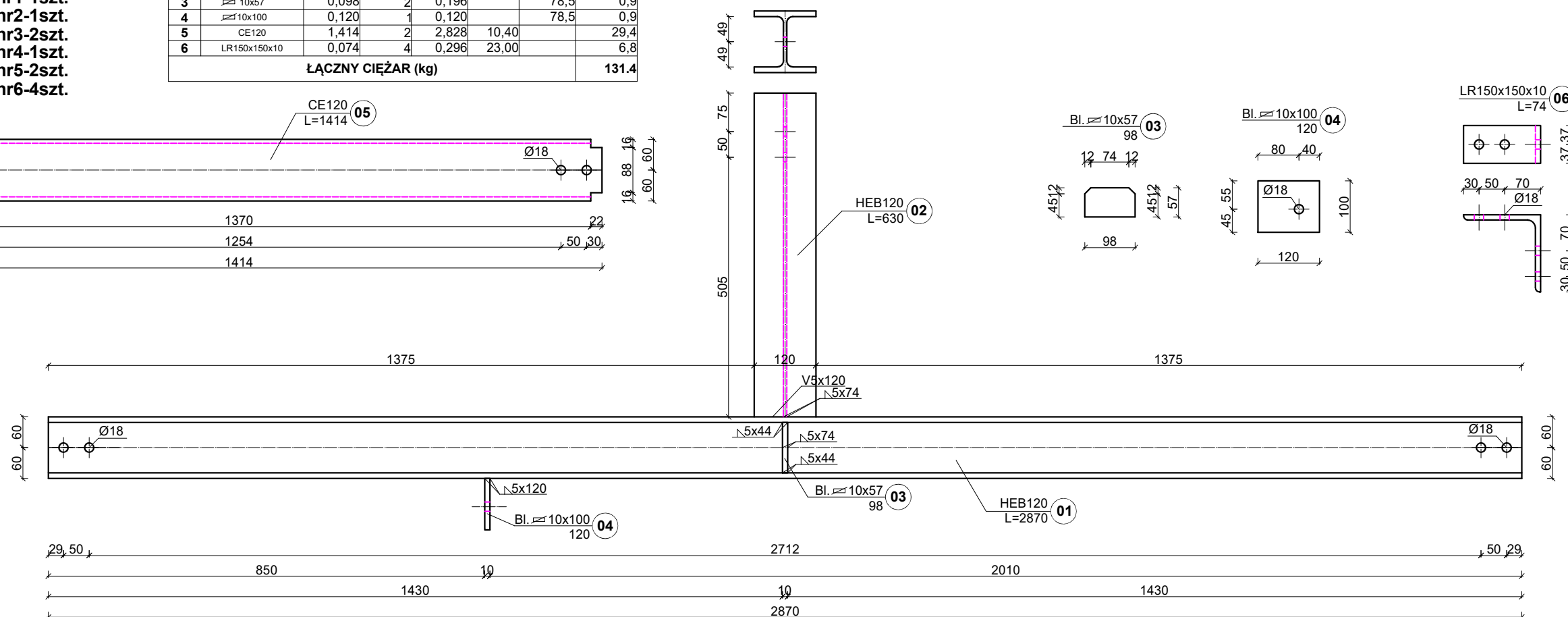
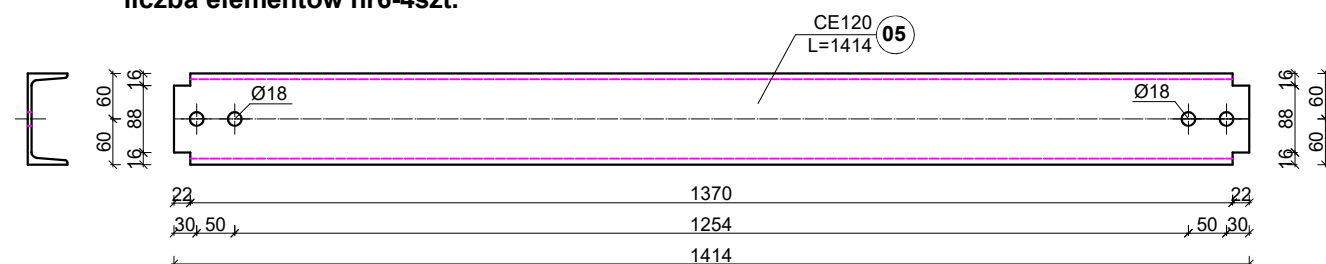


Element attyki At5
ilość - 1
stal S355
śruby M16-6.8
śruby M16-10.9
liczba elementów nr1-1szt.
liczba elementów nr2-1szt.
liczba elementów nr3-2szt.
liczba elementów nr4-1szt.
liczba elementów nr5-2szt.
liczba elementów nr6-4szt.

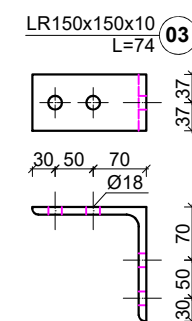
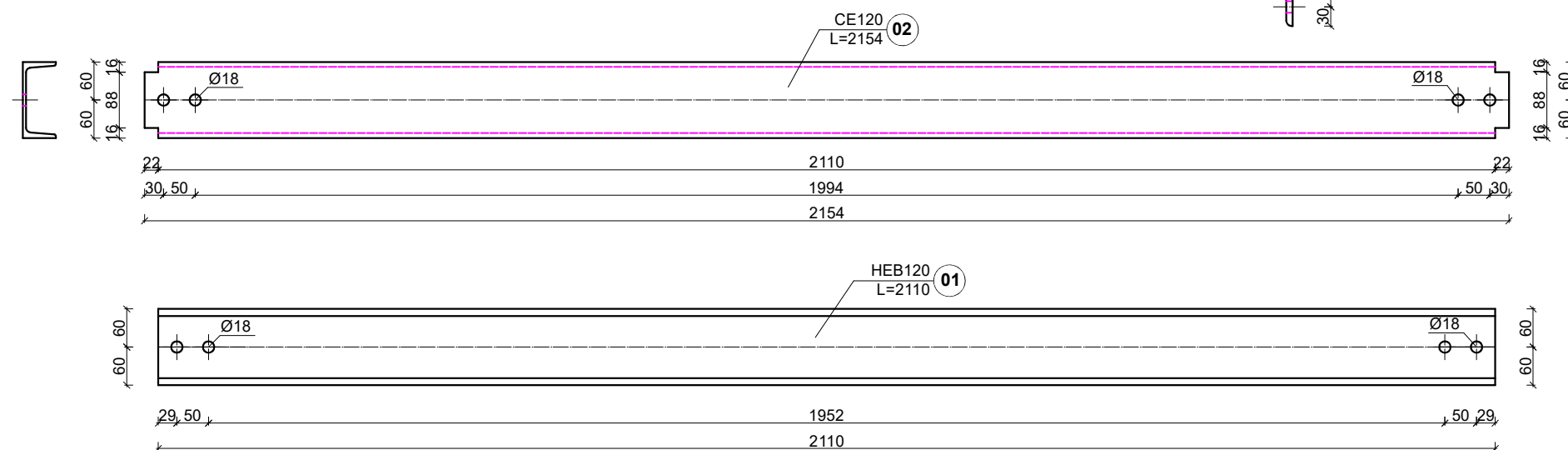
ZBIORCZE ZESTAWIENIE STALI

[illegible]

Element attyki At6
ilość - 1
stal S355
śruby M16-6.8
śruby M16-10.9
liczba elementów nr1-1szt.
liczba elementów nr2-1szt.
liczba elementów nr3-2szt.

ZBIORCZE ZESTAWIENIE STALI

Lp.	Nazwa	Długość (m)	Ilość (szt.)	Łączna długość (m)	CieŜar (kg/m)	Łączny cieŜar (kg)
1	HEB120	2,110	1	2,110	26,70	56,3
2	CE120	2,154	1	2,154	10,40	22,4
3	LR150x150x10	0,074	2	0,148	23,00	3,4
ŁĄCZNY CIEŜAR (kg)						82,1



<div style="display: flex; justify-content: space-between;"> INWESOR Łużyckie Centrum Recyklingu Sp. z o.o. </div> <div style="text-align: center; padding: 5px;"> Marszów 50A, 68-200 Żary KRS: 0000297754 </div>			
NAZWA INWESTYCJI Nadbudowa i przebudowa budynku biurowego Łużyckiego Centrum Recyklingu Sp. z o.o., z niezbędną infrastrukturą techniczną i zagospodarowaniem terenu			
OBJEKT <div style="text-align: center; padding: 10px;"> BUDYNEK BIUROWY </div>			
ADRES BUD Marszów 50A, 68-200 Żary dz. nr 175/1 obręb 0013 Marszów jednostka ewidencyjna 081110, 2 Żary - Gmina powiat żarski, województwo lubuskie			
PROJEKTANT	UPRAWNIENIA	PODPIS	
mgr inż. Maciej Jans	LBS/0014/PBKb/19 w specjalności: konstrukcyjno - budowlanej		
SPRAWDZAJĄCY	UPRAWNIENIA	PODPIS	
mgr inż. Maciej Marciniak	LBS/0043/PWOK/10 w specjalności: konstrukcyjno - budowlanej		
NAZWA RYSUNKU <div style="text-align: center; padding: 20px;"> Element atyki At5 Element atyki At6 </div>			
DATA	SKALA	BRANŻA	Nr rys.
04.03.2025	1:10	KONSTR.	PT-K-1.122
			STRONA
			137